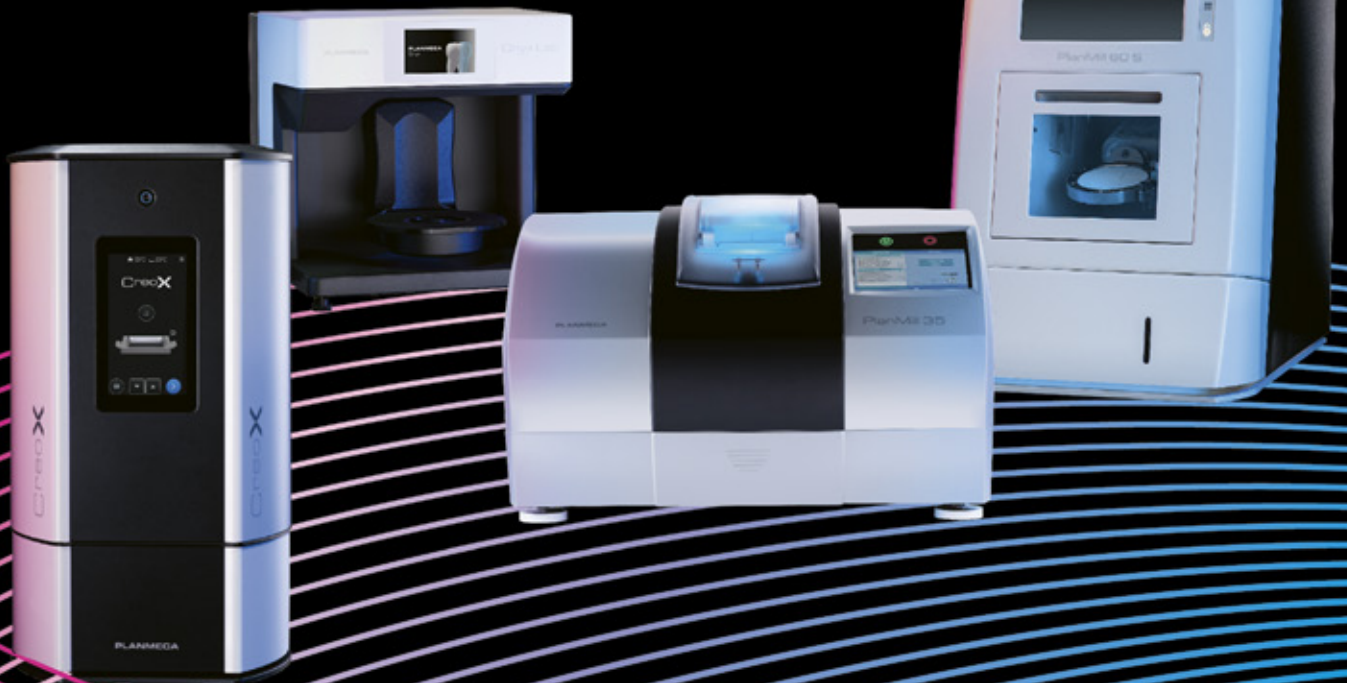


# PULSE

Das Herzstück der  
digitalen Zahnmedizin



**PLANMECA**

# DIE DIGITALE FREIHEIT BEGINNT MIT PULSE

Bringen Sie Ihre digitalen Workflows mit **Planmeca PULSE™** – dem Herzstück der digitalen Zahnmedizin – auf ein ganz neues Niveau. PULSE steht für die fünf Hauptvorteile unserer CAD/CAM-Lösungen: Präzision, Benutzerfreundlichkeit, Freiheit, Geschwindigkeit und Ökosystem. Diese Elemente sorgen für reibungslose digitale Workflows, außergewöhnliche Patientenergebnisse sowie verbesserte Produktivität und Rentabilität in jeder klinischen Einrichtung.

## **P**RECISION PRÄZISION

Alle Planmeca CAD/CAM-Produkte sind darauf ausgelegt, präzise und zuverlässige Ergebnisse bei jedem Schritt des Workflows zu gewährleisten. Egal ob Intraoral- und Desktop-Scanner, Software, Fräseinheit oder 3D-Drucker – jedes Produkt ist sorgfältig darauf ausgelegt, eine einheitliche Qualität ohne Abweichungen zu gewährleisten.

## **U**SABILITY BENUTZERFREUNDLICHKEIT

Effiziente Workflows erfordern intuitive Werkzeuge. Alle Planmeca CAD/CAM-Lösungen – angefangen bei der Hardware bis hin zur Software – sind auf Benutzerfreundlichkeit ausgelegt und ermöglichen einen schnellen und reibungslosen Betrieb mit minimalem Aufwand. Selbst neue Benutzer können gleich am ersten Tag mühelos loslegen, ohne dass eine umfangreiche Schulung erforderlich ist.

## **L**IBERTY FREIHEIT

Jede zahnmedizinische Fachkraft arbeitet anders. Planmeca gibt Ihnen die Freiheit, Ihre Workflows nach Ihren Wünschen zu gestalten und sorgt dafür, dass Sie stets die volle Kontrolle behalten. Unsere Lösungen unterstützen immer Ihren bevorzugten klinischen Ansatz, unabhängig davon, ob Sie mit externen Partnern zusammenarbeiten oder alles intern handhaben möchten.

## **S**PEED GESCHWINDIGKEIT

Planmeca CAD/CAM-Lösungen sind so konzipiert, dass jeder Schritt des Workflows schnell und effizient erfolgt – ohne Kompromisse bei der Qualität. Vom Scannen bis zur Herstellung – schnellere Prozessen bedeuten komfortablere Patientenerfahrungen, die Möglichkeit von Behandlungen am selben Tag und eine höhere Produktivität für Ihre Klinik bzw. Praxis.

## **E**COSYSTEM ÖKOSYSTEM

Planmeca bietet eine komplette Plattform für die CAD/CAM-Zahnheilkunde, in der alle Werkzeuge nahtlos zusammenarbeiten. Die klinischen Daten fließen reibungslos durch den gesamten Workflow, so dass verschiedene Teammitglieder ohne Unterbrechung unterschiedliche Schritte ausführen können. Ein vollständiges Ökosystem eines Herstellers gewährleistet eine zuverlässige Verbindung, vereinfacht die Unterstützung und verringert Kompatibilitätsprobleme.

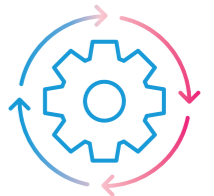
## Warum sollten Sie Planmeca PULSE™ wählen?



Erreichen Sie herausragende  
Patientenergebnisse



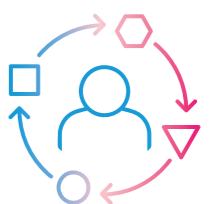
Erstellen Sie alle erforderlichen  
Restorationen und Apparaturen



Arbeiten Sie ohne  
Unterbrechungen



Verbessern Sie Produktivität  
und Profitabilität



Profitieren Sie von einer  
nahtlosen Integration über den  
gesamten digitalen Workflow

# SCANNEN

## Benutzerfreundliche Lösungen für das dentale Scannen

*Wir bieten eine umfassende Auswahl an Lösungen für das Erfassen digitaler Abdrücke – intuitive Intraoralscanner für die Chairside-Nutzung sowie zuverlässige 3D-Modell-Scanner für Dentallabore und Zahntechniker. Egal, wie Ihr Workflow aussieht, wir bieten die richtigen Werkzeuge, um die effiziente digitale Zahnmedizin zu unterstützen, Ihre Workflows zu optimieren und die Genauigkeit zu erhöhen.*

### Planmeca Onyx™

Planmeca Onyx™ ist ein zuverlässiger Intraoralscanner zum Erfassen digitaler Abdrücke mit außergewöhnlicher Präzision und minimalem Aufwand. Seine fortschrittliche Optik-Konstruktion und die LED-Lichtquelle liefern schnelle, präzise Ergebnisse über alle zahnmedizinischen Indikationen hinweg. Der Scanner kann sowohl mit Kabel als auch kabellos betrieben werden und sorgt somit für ununterbrochene Workflows in jeder klinischen Umgebung, angefangen von Einzelpraxen bis hin zu Praxen mit mehreren Behandlungsräumen, zahnmedizinischen Lehranstalten und Praxisketten.

Verbinden Sie Planmeca Onyx mit der mobilen Scanstation Planmeca Imprex™ für eine optimale Ergonomie!



### Planmeca Onyx™ Lab

Der Desktop-Scanner Planmeca Onyx™ Lab digitalisiert Gipsmodelle und Abdrücke schnell und mühelos. Dieser Scanner wurde für die hohen Ansprüche von Dentallabors und Zahntechnik entwickelt und erfasst digitale Abdrücke mit großer Präzision. Das gewährleistet selbst bei äußerst komplexen Restaurationen den optimalen passiven Sitz.



## CAD/CAM-Software für alle Anforderungen

Ganz gleich, ob Sie einfach nur digitale Abdrücke scannen und analysieren, kieferorthopädische Simulationen durchführen oder den gesamten Restorationsworkflow direkt in der eigenen Praxis erledigen möchten: Die Softwarewerkzeuge von Planmeca für die CAD/CAM-Zahnmedizin unterstützen Sie dabei Schritt für Schritt. Wählen Sie einfach den Workflow nach Ihren konkreten Anforderungen oder Präferenzen aus und überlassen Sie unserer Software den Rest.



## Optimieren Sie Ihren Workflow mit Planmeca-Software

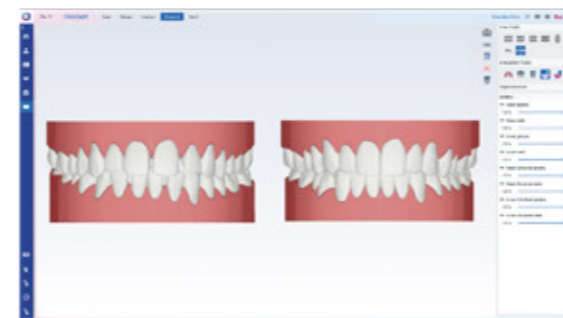
### Scannen und Senden

Das Modul Planmeca Romexis® CAD/CAM ist ein hervorragendes Werkzeug für die Erfassung, Analyse und den Export von digitalen Abdrücken. Die einfach zu bedienende Software bietet einen optimierten Scannen- und Versand-Workflow für Zahnarztpraxen, die mit Dentallaboren und anderen externen Partnern zusammenarbeiten.



### Scannen und Simulieren

Das Modul Romexis CAD/CAM umfasst ein KI-gestütztes Werkzeug, mit dem Sie anhand von Intraoralscans in nur wenigen Minuten das Ergebnis von Behandlungen mit transparenten Aligner-Schienen simulieren können. Diese realistischen 3D-Simulationen sind ein herausragendes Hilfsmittel für die Patientenkommunikation und -aufklärung.



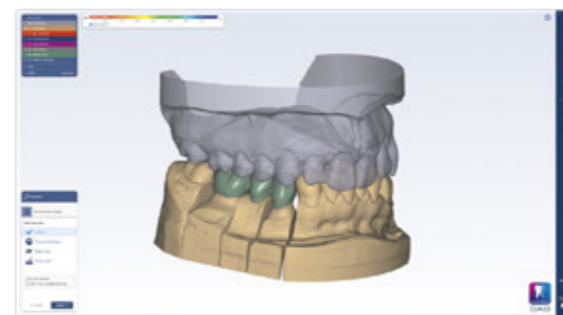
### Scannen, Design und Fräsen

Das Modul Romexis CAD/CAM ist das ideale Werkzeug, um Restaurationen direkt in der Zahnarztpraxis zu gestalten. Zusätzlich zum Scannen ermöglicht die intuitive Software die Planung, Gestaltung und Herstellung einer Vielzahl von prothetischen Arbeiten direkt in der Praxis – von Kronen, Inlays und Onlays bis hin zu Veneers.



### Design und Fräsen von prothetischen Arbeiten jeder Art

Unsere fortgeschrittene Software Planmeca PlanCAD® Premium unterstützt eine ganze Reihe von Indikationen – von Kronen und Brücken bis hin zu Prothesen, herausnehmbaren Teilprothesen und Waxups. Sie ist ein perfektes Werkzeug für Zahntechniker und Labore sowie fortschrittliche Zahnarztpraxen bei komplexeren prothetischen Fällen.



# FERTIGUNG

## Leistungsstarke Lösungen für die Fertigung von Dentalanwendungen

Wählen Sie aus unserem umfassenden Angebot an leistungsstarken Fräseinheiten die optimale Lösung für die Herstellung von Zahnrestorationen oder beginnen Sie mit unserem leistungsstarken 3D-Drucker mit der Fertigung von Dentalanwendungen in einem Bruchteil der üblichen Zeit. Speziell für die Zahnmedizin entwickelt, liefern unsere hochmodernen CAM-Systeme planbare, hochwertige Ergebnisse – jedes Mal.



### Fräseinheiten

#### Planmeca PlanMill® 35

Planmeca PlanMill® 35 ist die erste Wahl für Zahnarztpraxen, die Restaurationen direkt im Haus fräsen. Ausgestattet mit einem Absaugsystem kann die effiziente Einzelspindelfräse sowohl zum Trockenfräsen von Zirkoniumdioxid als auch zum Nassfräsen einer Vielzahl anderer Materialien eingesetzt werden – eine echte Multifunktionslösung für Zahnarztpraxen jeder Größe.

#### Planmeca PlanMill® 60 S

Speziell für Zahntechniker und Dentallabore entwickelt, ist die Planmeca PlanMill® 60 S eine leistungsstarke Fräseinheit für die Herstellung eines breiten Spektrums an zahnmedizinischen Anwendungen. Das flexible Gerät eignet sich sowohl für das Nass- als auch für das Trockenfräsen von Scheiben und Blöcken und erzielt planbare Ergebnisse für alle klinischen Befunde.



### 3D-Drucker

#### Planmeca Creo® X

Planmeca Creo® X ist ein zuverlässiger 3D-Drucker, der speziell für die Zahnmedizin entwickelt wurde und mit dem Sie auch 3D-Druck bei der Dentalfertigung nutzen können. Mit dem Drucker lassen sich zahnmedizinische Anwendungen wie Bohrschablonen, Zahnmodellen und Zahnrestorationen ganz einfach und in einem Bruchteil der üblichen Zeit herstellen.

# Vom Scannen zum Lächeln – mit Planmeca PULSE™

Planmeca PULSE™ ist ein neuer Ansatz in der digitalen Zahnmedizin, der die Workflows für Zahnarztpraxen und Dentallabore vereinfacht. Im Mittelpunkt steht ein digitaler Scanner, der eine Vielzahl von Behandlungsmöglichkeiten eröffnet. Dank der nahtlosen Datenübertragung und dem einheitlichen Ökosystem kann jeder Fall von Anfang bis Ende reibungslos bearbeitet werden – was Zeit spart, Fehler minimiert und hervorragende klinische Ergebnisse unterstützt.



## Der Patient benötigt eine Krone

- Digitale Abformung mit Planmeca Onyx™
- Gestaltung der Krone mit Romexis®
- Herstellung der Krone mit Planmeca PlanMill® 35 oder Planmeca Creo® X



## Der Patient benötigt ein Implantat

- Erfassung der 3D-Aufnahme mit einem DVT-Gerät von Planmeca
- Digitale Abformung mit Planmeca Onyx
- Erstellung des Vorschlags für den Implantatplan sowie Design der Bohrschablone mit Romexis
- Herstellung der Bohrschablone und der temporären Restauration mit Planmeca Creo X
- Fertigung der permanenten Krone mit Planmeca PlanMill® 60 S oder Planmeca Creo X



## Der Patient wünscht eine Behandlung mit transparenten Aligner-Schiene

- Erfassung der Fernröntgenaufnahme mit Röntgengerät von Planmeca
- Erfassung digitaler Abdrücke des Patienten mit Planmeca Onyx
- Simulation der kieferorthopädischen Behandlungsergebnisse mit Romexis
- Ergänzung des digitalen Abdrucks um eine Basis zum Drucken von Zahn- und Setup-Modellen mit Planmeca Creo X
- Transfer des Falls an HeySmile®-Service für transparente Aligner-Schienen



## Der Patient benötigt eine Aufbisschiene für die Nacht bei Bruxismus

- Digitale Abformung mit Planmeca Onyx
- Senden des Scans an die Software Planmeca PlanCAD® Premium für das Design einer Schiene
- Herstellung der Aufbisschiene für die Nacht mit Planmeca Creo X



## Der Patient benötigt eine Brücke zwischen zwei Implantaten

- Erfassung digitaler Abdrücke mit Planmeca Onyx™ Lab
- Design der Restauration mit Planmeca PlanCAD Premium
- Herstellung der Brücke mit Planmeca PlanMill 60 S





# Romexis

## All-in-One-Software

Planmeca Oy entwickelt und fertigt das gesamte Spektrum von führenden Dentalprodukten, einschließlich 3D- und 2D-Bildgebungssystemen, CAD/CAM-Lösungen, Behandlungseinheiten und Software. Planmeca Oy, die Muttergesellschaft der finnischen Planmeca Group, engagiert sich stark in Innovationen für eine bessere Behandlung und ist der größte Dentalhersteller in privater Hand.

Folgen Sie uns in den Sozialen Medien



QR-Code scannen und die Broschüre online lesen:



# PLANMECA

Asentajankatu 6 | 00880 Helsinki | Finnland | tel. +358 20 7795 50 0 | fax +358 20 7795 555 | sales@planmeca.com | www.planmeca.de

Abbildungen können von der Standard-Ausstattung abweichen. Mögliche Konfigurationen und Ausstattungen können länderspezifisch sein. Einige aufgeführte Produkte und Ausführungen sind nicht in allen Ländern verfügbar. Abbildungen und Daten gelten als unverbindlich. Das Recht auf Änderungen behalten wir uns vor.

All in one, Anatomat Plus, Cobra, Comfy, DentreVac, Digital perfection, Economat Plus, Elegant, Flexy, Mini-dent, Perio Fresh, PlanEasyMill, Planmeca 4D, Planmeca AINO, Planmeca ARA, Planmeca CAD/CAM, Planmeca CALM, Planmeca Curiosity, Planmeca Chair, Planmeca Clarify, Planmeca Cleanic, Planmeca ClinicPatrol by BWT, Planmeca Compact, Planmeca ConBo, Planmeca CORE, Planmeca Creo, Planmeca Emerald, Planmeca FIT, Planmeca Halo, Planmeca Imprex, Planmeca Intra, Planmeca Insights, Planmeca iRomexis, Planmeca Lumion, Planmeca Lumo, Planmeca Maximity, Planmeca Minea, Planmeca Minendo, Planmeca Minetto, Planmeca mRomexis, Planmeca Noma, Planmeca Olo, Planmeca Online, Planmeca Onyx, Planmeca Patrol by BWT, Planmeca Piezon, Planmeca PlanCAD, Planmeca PlanCAM, Planmeca PlanClear, Planmeca PlanDesk, Planmeca PlanID, Planmeca PlanMill, Planmeca Planosil, Planmeca PlanPure, Planmeca PlanScan, Planmeca PlanView, Planmeca Pro40, Planmeca Pro50, Planmeca ProCeph, Planmeca ProFace, Planmeca ProID, Planmeca ProMax, Planmeca ProModel, Planmeca ProOne, Planmeca ProScanner, Planmeca ProSensor, Planmeca ProX, Planmeca PULSE, Planmeca Romexis, Planmeca Serenus, Planmeca SingLED, Planmeca SmartGUI, Planmeca Solanna, Planmeca Somia, Planmeca Sovereign, Planmeca Ultra Low Dose, Planmeca Verity, Planmeca Vision, Planmeca Viso, Planmeca Waterline Cleaning System, Planmeca Xtremity, Proline Dental Stool, ProTouch, Saddle Stool, SmartPan, SmartTouch, Trendy und Ultra Relax sind eingetragene oder nicht eingetragene Marken von Planmeca in verschiedenen Ländern.