

company logo of ALPRO MEDICAL GMBH	logo dell'azienda ALPRO MEDICAL GMBH	företagslogotyp ALPRO MEDICAL GMBH	seiskapslogo ALPRO MEDICAL GMBH
ALPRO MEDICAL GMBH	ALPRO MEDICAL GMBH	ALPRO MEDICAL GMBH	ALPRO MEDICAL GMBH
Firmensignet der Firma	logo de la société	bedrifslogo van de firma	firmalogo af ALPRO MEDICAL GMBH
manufacturer	fabbricante	produsent	tilvokare
Hersteller	fabrikant	fabrikant	produsent
date of manufacture	data di produzione	tilvokningsdato	produksjonsdato
Herstellingsdatum	date de production	fabrikkedatum	framstillingsdato
Swiss authorized representative	mandataro in Svizzera	autorisert representant für Schweiz	autorisert representant i Sveitsisk
Bevollmächtigter in der Schweiz	mandataire en Suisse	gemachtigd vertegenwoordiger in Zwitserland	autorisert representant i Schweiz
United Kingdom authorized representative	mandataro in Gran Bretagna	autorisert representant für Storbritannien	autorisert representant i Storbritannia
Bevollmächtigter in Großbritannien	mandataire en Royaume-Uni	gemachtigd vertegenwoordiger in Groot-Britt.	autorisert representant i Storbritannien
CE-symbol mit Identifikation number of the Notified Body (0123) for a Medical Device of class Ila, I Ib or III	CE-symbolo CE con numero di identificazione dell'organismo notificato (0123) per un dispositivo medico di classe Ila, I Ib o III	CE-symbool med det anmeldte organets identifikationsnummer (0123) for medicinteknis-ka produktter, klass Ila, I Ib eller III	CE-symbol med identifikkasjonsnummer for det tekniske kontrollorganet (0123) for medisinsk utstyr i klasse Ila, I Ib eller III
CE-Symbol für ein Medizinprodukt der Klasse Ila, I Ib oder III	CE-simbolo CE con numero di identificazione de l'organismo notifié (0123) pour un dispositif médical de classe Ila, I Ib or III	CE-symbool met identificatienummer van de aangemelde instantie (0123) voor een medisch hulpmiddel van klasse Ila, I Ib of III	CE-symbol med identifikasjonsnummeret på det bemyndigede organ (0123) for medisinsk utstyr i klasse Ila, I Ib eller III
CE-symbol for Medical Devices of class I Klasse I	simbolo CE per un dispositivo medico di classe I	CE-symbool voor medicintekniske produktter, van klasse I	CE-symbol for medisinsk utstyr i klasse I
CE-Symbol für ein Medizinprodukt der Klasse I	CE-simbolo CE pour un dispositif médical de classe I	CE-symbool voor een medisch hulpmiddel van klasse I	CE-symbol for medisinsk utstyr i klasse I
Health Industry Bar Code	Health Industry Bar Code	Health Industry Bar Code	Health Industry Bar Code
Health Industry Bar Code	Health Industry Bar Code	Health Industry Bar Code	Health Industry Bar Code
serial number	numero di serie	serienummer	serienummer
Serialnummer	numero de série	serienummer	serienummer
Unique Device Identifier	identificativo unico del dispositivo	unik produktidentifikering	unik enhetsidentifikator
einmalige Produktkennung	identifiant unique des dispositifs	enkele code voor hulpmiddelidentificatie	unik udstyrsidentifikasjonskode
medical device	dispositivo medico	medicinteknisk produkt	medisinsk utstyr
Medizinprodukt	dispositif médical	medisch hulpmiddel	medisinsk utstyr
catalogue number	numero di articolo	artikkelnummer	katalognummer
Artikelnummer	numero d'article	artikkelnummer	katalognummer
caution, safety-related information	attenzione, informazioni sulla sicurezza	varning, säkerhetsrelaterad information	advarsel, sikkerhetsrelatert informasjon
Achtung, sicherheitsbezogene Angaben	attention, informations sur la sécurité	waarschuwing, veiligheidsgerelateerde informatie	advarsel, sikkerhetsrelaterede informasjoner
consult instructions for use	seguire le istruzioni per l'uso	se bruksanvisning	les bruksanvisningen
Gebrauchsanweisung beachten	respecter le mode d'emploi	følge instruksjoner til bruk	følge instruksjoner til bruk

FR	Verwendete Symbole auf den Produktinformationen, Etiketten und Gebr.-Anw.:	FR	Symboles utilisés sur les informations de production, les étiquettes et les modes d'emploi:
GB	Symbols used on product information, labels and instruction for use:	GB	Simboli utilizzati sulle informazioni di prodotto, etichettatura e istruzioni per l'uso:
SE	Symboler som används på produktinformationen, etiketter och bruksanvisning:	SE	Symboler som används på produktinformationen, etiketter och bruksanvisning:
NO	Symboler, der brukes på produktinforma-tion, etiketter og instruksjoner til bruk:	NO	Symboler som brukes på produktinforma-tion, etiketter og bruksanvisning:
DK	Gebruikte symbolen op de productinforma-tie, etiketten en gebruiksaanwijzingen	DK	Symboler, der bruges på produktinforma-tion, etiketter og bruksanvisning:



AlproJet MixCup

- DE** Gebrauchsanweisung
- GB** Instruction for use
- FR** Mode d'emploi
- IT** Istruzioni per l'uso
- NL** Gebruiksaanwijzing
- SE** Bruksanvisning
- DK** Instruktioer til brug
- NO** Bruksanvisning



REF 80300385_02_20250612_M8



ALPRO MEDICAL GMBH
Mooswiesenstraße 9
78112 St. Georgen
Deutschland/Germany

www.alpro-medical.de
info@alpro-medical.de
Tel. +49 7725 9392-0
Fax +49 7725 9392-1

DK Ordredata AlproJet MixCup

REF 3085
multifunktionel beholder med dobbelt adapter til vedligeholdelse og rengøring af aspirationsystemer

REF 3090
tilslutningsadapter (dobbelt) for AlproJet MixCup

REF 3091
tilslutningsadapter (tredobbelt) for AlproJet MixCup

Vedligeholdelse

Synligt snavs kan fjernes med AlproJet-D eller AlproJet-DD og en plastikbørste.

Instruktioner til bortscaffelse

AlproJet MixCup skal bortscaffes sammen med restaffald, emballagen kan sendes til genbrug.

Indberetning af hændelser

Alle alvorlige hændelser, der måtte opstå i forbindelse med produktet, bedes indberettet til:

ALPRO MEDICAL GMBH
quality@alpro-medical.de
+49 7725 9392-0

og den relevante myndighed

NO Ordredata AlproJet MixCup

REF 3085
multifunksjonell beholder med dobbelt adapter til vedlikehold og rengjøring av aspirasjonssystem

REF 3090
tilkoblingsadapter (dobbeltkontakt) til AlproJet MixCup

REF 3091
tilkoblingsadapter (tredobbelt kontakt) til AlproJet MixCup

Vedlikehold

Synlig smuss kan fjernes med AlproJet-D eller AlproJet-DD og en plastbørste.

Instruksjon avfallsbehandling

AlproJet MixCup må avfallsbehandles med restavfall, emballasjen kan resirkuleres.

Hendelsesrapport

Rapporter eventuelle alvorlige hendelser som kan oppstå i forbindelse med produktet, til:

ALPRO MEDICAL GMBH
quality@alpro-medical.de
+49 7725 9392-0

og den nasjonale myndigheten

NL Bestelgegevens AlproJet MixCup

REF 3085
multifunctionele maatk beker met dubbele adapter voor het onderhoud en de reiniging van afzuigsystemen

REF 3090
verbinding adapter (dubbele) voor AlproJet MixCup

REF 3091
verbinding adapter (drievoudig) voor AlproJet MixCup

Onderhoud

Zichtbare vervuiling kan worden verwijderd met AlproJet-D of AlproJet-DD en een plastic borstel.

Verwijderingsinstructies

De AlproJet MixCup moet bij het restafval, de verpakking kan worden gerecycled.

Melden van incidenten

Alle alvorlige hændelser, der måtte opstå i forbindelse med produktet, bedes indberettet til:

ALPRO MEDICAL GMBH
quality@alpro-medical.de
+49 7725 9392-0

en de nationale autoriteiten

SE Beställningsinformation AlproJet MixCup

REF 3085
multifunktionell behållare med dubbel adapter för underhåll och rengöring av sugsystem.

REF 3090
anslutningsadapter (dubbel) för AlproJet MixCup

REF 3091
anslutningsadapter (trippel) för AlproJet MixCup

Underhåll

Synlig smuts kan avlägsnas med AlproJet-D eller AlproJet-DD och en plastborste.

Avfallshantering

AlproJet MixCup ska kasseras tillsammans med restavfallet, förpackningen kan återvinnas.

Tillbudrapportering

Rapportera alla allvarliga tillbud som inträffar i samband med produkten till:

ALPRO MEDICAL GMBH
quality@alpro-medical.de
+49 7725 9392-0

samt till nationell myndighet

FR Données de commande AlproJet MixCup

REF 3085
récipient multifonctionnel avec adaptateur double pour le nettoyage et l'entretien des systèmes d'aspiration

REF 3090
adaptateur (double) pour les récipients AlproJet MixCup

REF 3091
adaptateur (triple) pour les récipients AlproJet MixCup

Entretien

Les saletés visibles peuvent être éliminées en utilisant le concentré AlproJet-D ou AlproJet-DD et une brosse en plastique.

Consignes d'élimination

Le récipient AlproJet MixCup peut être éliminé avec les matières résiduelles, quand à l'emballage, celui-ci peut être recyclé.

Signaler un incident

Veuillez signaler tout incident grave lié au produit à l'adresse suivante:

ALPRO MEDICAL GMBH
quality@alpro-medical.de
+49 7725 9392-0

et à l'autorité compétente régionale

IT Dati per l'ordinazione AlproJet MixCup

REF 3085
contenitore multifunzionale con adattatore doppio per la manutenzione e la pulizia del sistema di aspirazione

REF 3090
adattatore di connessione (doppio) per AlproJet MixCup

REF 3091
adattatore di connessione (triplo) per AlproJet MixCup

Manutenzione

Lo sporco visibile può essere rimosso con AlproJet-D o AlproJet-DD e una spazzolina di plastica.

Istruzioni per lo smaltimento

AlproJet MixCup deve essere smaltito con lo sporco residuo, l'imballaggio può essere riciclato.

Segnalazioni di incidenti

Riportare ogni incidente grave che può essere relazionato al prodotto a:

ALPRO MEDICAL GMBH
quality@alpro-medical.de
+49 7725 9392-0

e le autorità nazionali

DE Bestelldaten AlproJet MixCup

REF 3085
Multifunktionsbehälter mit 2-fach Adapter zur Pflege und Reinigung der Absauganlage

REF 3090
Anschlussadapter (2-fach) für AlproJet MixCup

REF 3091
Anschlussadapter (3-fach) für AlproJet MixCup

Instandhaltung

Sichtbare Verschmutzungen können mit AlproJet-D oder AlproJet-DD und einer Kunststoffbürste entfernt werden.

Entsorgungshinweise

Der AlproJet MixCup ist über den Restmüll zu entsorgen, die Verpackung kann über das Duale System recycelt werden.

Vorkommnisse melden

Alle im Zusammenhang mit dem Produkt auftretenden schwerwiegenden Vorkommnisse bitte melden an:

ALPRO MEDICAL GMBH
quality@alpro-medical.de
+49 7725 9392-0

und der zuständigen Behörde für Deutschland:
Bundesinstitut für Arzneimittel und Medizinprodukte (BfArM) www.bfarm.de

GB Order data AlproJet MixCup

REF 3085
multifunctional container with double adapter for the maintenance and cleaning of aspiration system

REF 3090
connection adapter (double connector) for AlproJet MixCup

REF 3091
connection adapter (triple connector) for AlproJet MixCup

Maintenance

Visible soiling can be removed with AlproJet-D or AlproJet-DD and a plastic brush.

Disposal instructions

The AlproJet MixCup must be disposed of with the residual waste, the packaging can be recycled.

Report of incidents

Please report any serious incidents that may occur in connection with the product to:

ALPRO MEDICAL GMBH
quality@alpro-medical.de
+49 7725 9392-0

and the national authority



DE
Benutzerhinweise
Damit Sie störungsfrei, wirtschaftlich und sicher arbeiten können, beachten Sie bitte nachfolgende Hinweise.

Zielgruppe
Diese Gebrauchsanweisung wendet sich an alle Anwender (Ärzte, Zahnärzte und das mit der Aufbereitung von Medizinprodukten beauftragte Fachpersonal sowie Hygiene-fachkräfte) in ärztlichen und zahnärztlichen Einrichtungen.

Zweckbestimmung – Bestimmungsge-mäße Verwendung

AlproJet MixCup: ☞☞
Für Ansetzen von AlproJet-Gebrauchs-lösungen zur Pflege und Reinigung von zahnärztlichen Absauganlagen.

AlproJet-D: ☞☞ 0123
Flüssigkonzentrat zur täglichen Desinfektion und gleichzeitigen Reinigung zahnärztlicher Absauganlagen mit und ohne Amalgamab-scheider.

AlproJet-DD: ☞☞ 0123
Flüssigkonzentrat mit erweiterter Desinfek-tionswirkung zur täglichen Reinigung und Pflege zahnärztlicher Absauganlagen mit und ohne Amalgamabscheider.

AlproJet-W: ☞☞
Flüssigkonzentrat zur wöchentlichen sauren Kontrareinigung und Pflege zahnärztlicher Absauganlagen mit und ohne Amalgamab-scheider.

GB
User instructions
Please attend to the following instructions in order to guarantee a trouble-free, economic and safe work.

Target group
This instruction for use is intended for all users (doctors, dentists and professionals in charge of the processing of medical devices as well as hygiene professionals) in medical and dental facilities.

Intended purpose – intended use

AlproJet MixCup: ☞☞
For the preparation of AlproJet ready-for-use solutions for the maintenance and cleaning of dental aspiration systems.

AlproJet-D: ☞☞ 0123
Liquid concentrate for the daily disinfection and simultaneous cleaning of dental aspi-ration systems with and without amalgam separator.

AlproJet-DD: ☞☞ 0123
Liquid concentrate with enhanced disin-fecting effect for the daily cleaning and maintenance of dental aspiration systems with and without amalgam separator.

AlproJet-W: ☞☞
Liquid concentrate for the weekly acid contra-cleaning and maintenance of dental aspiration systems with and without amal-gam separator.

FR
Note pour l'utilisateur
Veuillez noter les instructions suivantes afin de garantir un travail sans problème, économique et sûr.

Group cible
Ces instructions s’adressent à tous les uti-lisateurs (médecins, dentistes et personnel spécialisé chargé du traitement des dispo-sitifs médicaux ainsi qu’aux spécialistes de l’hygiène) dans les établissements médicaux et dentaires.

Affectation – Utilisation prévue

AlproJet MixCup: ☞☞
Pour préparer des solutions d’AlproJet prêtes à l’emploi pour le nettoyage et l’entretien des systèmes d’aspiration dentaires.

AlproJet-D: ☞☞ 0123
Concentré liquide pour la désinfection quotidienne et le nettoyage simultanée des systèmes d’aspiration dentaire avec ou sans séparateur d’amalgame.

AlproJet-DD: ☞☞ 0123
Concentré liquide avec effet désinfectant étendu pour le nettoyage et l’entretien quo-tidien des systèmes d’aspiration dentaires avec et sans séparateur d’amalgame.

AlproJet-W: ☞☞
Concentré liquide pour le contre-nettoyage acide et l’entretien hebdomadaire des sys-tèmes d’aspiration dentaires avec et sans séparateur d’amalgame.

IT
Indicazioni per l'utilizzatore
Si prega di rispettare le seguenti istruzioni per garantire un lavoro privo di problemi, economico e sicuro.

Gruppo destinatario
Questa istruzioni sono rivolte per tutti gli utilizzatori (medici, dentisti e professionisti titolati all’utilizzo di dispositivi medici come i professionisti dell’igiene dentale) nelle strutture mediche e odontoiatriche.

Destinazione d’uso – utilizzo previsto

AlproJet MixCup: ☞☞
Per la preparazione di soluzioni pronte all’uso AlproJet per la manutenzione e la pulizia degli impianti dentistici d’aspirazione.

AlproJet-D: ☞☞ 0123
Concentrato liquido per la disinfezione quo-tidiana e la simultanea pulizia dei sistemi di aspirazione odontoiatrici con e senza separatore di amalgama.

AlproJet-DD: ☞☞ 0123
Concentrato liquido con effetto disinfettante ampliato per la pulizia quotidiana e la manu-tenzione di sistemi dentistici d’aspirazione con e senza separatore d’amalgame.

AlproJet-W: ☞☞
Liquido concentrato per la contro-pulizia acida e la manutenzione settimanale degli impianti dentistici d’aspirazione, con e senza separatore d’amalgama.

NL
Gebruikersinstructies
Om storingsvrij, economisch en veilig te kun-nen werken, dienen de volgende instructies in acht genomen te worden.

Doelgroep
Deze gebruiksaanwijzing is bedoeld voor alle gebruikers (artsen, tandartsen en het voor de voorbereiding van medische hulpmiddel verantwoordelijke vakpersoneel alsook me-dewerker verantwoordelijk voor de hygiëne) in artsen- en tandartsenpraktijken.

Functionele specificaties – correct gebruik

AlproJet MixCup: ☞☞
Voor de bereiding van gebruiksklare AlproJet-oplossingen voor het onderhoud en de reiniging van tandheelkundige afzuigsystemen.

AlproJet-D: ☞☞ 0123
Vloeistofconcentraat voor de dagelijks desinfectie en gelijktijdige reiniging van tandheelkundige afzuigsystemen met en zonder amalgaamafschneider.

AlproJet-DD: ☞☞ 0123
Vloeibaar concentraat met uitgebreide desinfectiewerking voor de dagelijkse reiniging en verzorging van tandheelkundige afzuiginstallaties met en zonder amalgaamafscheider.

AlproJet-W: ☞☞
Vloeibaar concentraat voor de wekelijkse zure contrareiniging en verzorging van tand-heelkundige afzuiginstallaties met en zonder amalgaamafscheider.

SE
Användarinstruktioner
Observera alltid följande anvisningar för att garantera ett problemfritt, ekonomiskt och säkert arbete.

Målgroupe
Denna bruksanvisning vänder sig till alla användare (läkare, tandläkare och annan personal som ansvarar för hantering av medi-cintekniska produkter samt hygienpersonal) inom sjuk- och tandvård.

Avsett ändamål – avsett för användning

AlproJet MixCup: ☞☞
För förberedandet av Alprojets redo-att-an-vändas lösning för underhåll och rengöring av dentala sugsystem.

AlproJet-D: ☞☞ 0123
Flytande koncentrat för daglig desinfektion och samtidig rengöring av dantala sugsystem med eller utan amalgamskijlare.

AlproJet-DD: ☞☞ 0123
Flytande koncentrat med ökad desinfekti-onseffekt för daglig rengöring och underhåll och rengöring av sugsystem med eller utan amalgamskijlare.

AlproJet-W: ☞☞
Flytande koncentrat för veckovis sur kon-trarengöring och skötsel av sugutrustning hos tandläkare med och utan amalgamavs-kijlare.

DK
Brugervejledningen
Følgende instruktioner skal overholdes for, at arbejdet kan udføres problemfrit, økono-misk og sikkert.

Målgroupe
Brugervejledningen er beregnet til alle brugere (læger, tandlæger og medarbejdere med ansvar for behandling af medicinsk udstyr samt hygiejnepersonale) på tandkli-nikker og andre sundhedsfaciliteter.

Tilsigtet formål – beregnet til brug

AlproJet MixCup: ☞☞
Til klargøring af AlproJet-brugsklare opløs-ninger til vedligeholdelse og rengøring af dentale aspirationssystemer.

AlproJet-D: ☞☞ 0123
Flydende koncentrat til daglig desinfektion og samtidig rengøring af dentale aspirations-systemer med og uden amalgamseparator.

AlproJet-DD: ☞☞ 0123
Flydende koncentrat med forbedret desinfectionsvirkning til daglig rengøring og vedligeholdelse af dentale sugsystemer med og uden amalgamseparator.

AlproJet-W: ☞☞
Flydende koncentrat til den ugentilige sure kontra-rengøring og vedligeholdelse af dentale sugsystemer med og uden amalgamudskiller.

NO
Bruksanvisning
Overhold følgende instruksjoner for å garantere et problemfritt, økonomisk og sikkert arbeid.

Målgroupe
Denne bruksanvisningen er beregnet på alle brukere (leger, tannleger og fagfolk som har ansvar for behandling av medisinsk utstyr samt hygienefagpersoner) i lege- og tannlegeinstitusjoner.

Beregnet formål – beregnet bruk

AlproJet MixCup: ☞☞
For å klargjøre bruksklare AlproJet-løsninger til vedlikehold og rengjøring av dentale aspirasjonssystemer.

AlproJet-D: ☞☞ 0123
Væskeskonsentrat til daglig desinfeksjon og samtidig rengjøring av dentale aspirasjons-systemer med og uten amalgamseparator.

AlproJet-DD: ☞☞ 0123
Væskeskonsentrat med forbedret desin-fiserende effekt til daglig rengjøring og vedlikehold av dentale aspirasjonsystemer med og uten amalgamseparator.

AlproJet-W: ☞☞
Væskeskonsentrat til ukentlig syrekontra-rens-jøring og vedlikehold av dentale aspirasjons-systemer med og uten amalgamseparator.

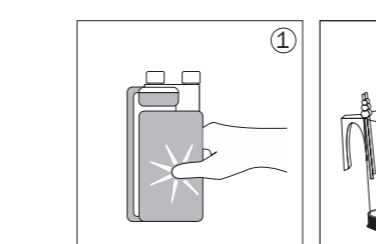
DE
Anwendung
Der AlproJet MixCup darf nur mit der AlproJet-Serie verwendet werden!

AlproJet-D: 5%ige Anwendungskonzentration
AlproJet-DD: 2%ige Anwendungskonzentration
AlproJet-W: 5%ige Anwendungskonzentration

Für eine Anwendung werden 2 L Gebrauchs-lösung benötigt. Dazu über die Dosier-kammer der Dosierflasche **AlproJet**-Kon-zentrat dosieren (Abb. 1) und im **AlproJet MixCup** (Abb. 2) mit Trinkwasser (Raumtem-peratur) zu 2 L Gebrauchslösung auffüllen (Abb. 3). Anschließend 1 L Gebrauchslösung durch die Saugschläuche einsaugen (Abb. 4) und den restlichen 1 L in die Speischale geben (Abb. 5). Danach für mindestens 60 Minuten einwirken lassen und die Saugschläuche und die Speischale erst vor Arbeitsbeginn gut mit Wasser nachspülen.

Für die Anwendung des AlproJet MixCup mit AlproJet-D, AlproJet-DD oder AlproJet-W bitte die Angaben auf dem jeweiligen Produktetikett beachten.

Anwendung nur durch medizinisches Fachpersonal mit entsprechender Schutzkleidung.



GB
Application
Use the AlproJet MixCup only with the AlproJet series!

AlproJet-D: 5 % application concentration
AlproJet-DD: 2 % application concentration
AlproJet-W: 5 % application concentration

2 L of a ready-to-use solution are required for one application. For this purpose dose **AlproJet** concentrate by using the dosage chamber of the dosage bottle (fig. 1) and fill up in the **AlproJet MixCup** (fig. 2) with drinking water (room tempera-ture) to 2 L of a ready-to-use solution (fig. 3). Afterwards aspirate 1 L of the ready-to-use solution through the aspiration tubes (fig. 4) and pour the remaining 1 L into the spittoon bowl (fig. 5). Thereafter let take effect for at least 60 minutes and rinse the aspiration tubes and the spittoon bowl thoroughly with water just before starting work.

When using the AlproJet MixCup with AlproJet-D, AlproJet-DD or AlproJet-W, please follow the instructions on the respective product label.

Application only by qualified medical personnel with protective clothing.

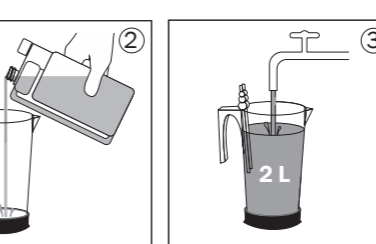
FR
Application
L’AlproJet MixCup ne peut être utilisé qu’avec la AlproJet-série!

AlproJet-D: Concentration d’utilisation de 5 %
AlproJet-DD: Concentration d’utilisation de 2 %
AlproJet-W: Concentration d’utilisation de 5 %

Pour une application, il faut 2 L de solution prête à l’emploi. Pour ce faire, doser le concentré **AlproJet** via la chambre de dosage du flacon doseur (ill. 1) et remplir le **AlproJet MixCup** (ill. 2) avec de l’eau potable (température ambiante) pour obtenir 2 L de solution prête à l’emploi (ill. 3). Aspirer ensuite 1 L de solution prête à l’emploi par les tuyaux d’aspiration (ill. 4) et verser le 1 L restant dans le crachoir (ill. 5). Laisser ensuite agir pendant au moins 60 minutes et bien rincer les tuyaux d’aspiration et le crachoir à l’eau seulement avant de commencer le travail.

Pour l’utilisation de l’AlproJet MixCup avec AlproJet-D, AlproJet-DD ou AlproJet-W, veuillez respecter les indications figurant sur l’étiquette du produit correspondant.

Application seulement par du personnel médical qualifié avec des vêtements de protection appropriés.



IT
Applicazione
L’AlproJet MixCup può essere utilizzato solo con la serie AlproJet

AlproJet-D: 5 % di concentrazione di applicazione
AlproJet-DD: 2 % di concentrazione di applicazione
AlproJet-W: 5 % di concentrazione di applicazione

Per un’applicazione sono necessari 2 litri di soluzione pronta all’uso. A tal fine, dosare **AlproJet** concentrato attraverso la camera di dosaggio del flacone dosatore (fig. 1) e riempire l’**AlproJet MixCup** (fig. 2) con acqua potabile (temperatura ambiente) per ottene-re 2 litri di soluzione pronta all’uso (fig. 3). Aspirare quindi 1 litro di soluzione pronta all’uso attraverso i tubi di aspirazione (fig. 4) e versare il restante litro nella sputacchiera (fig. 5). Lasciare agire per almeno 60 minuti e sciacquare accuratamente con acqua i tubi di aspirazione e la sputacchiera prima di iniziare il lavoro.

Per l’applicazione di AlproJet MixCup con AlproJet-D, AlproJet-DD o AlproJet-W seguire le istruzioni riportate sull’etichetta del prodotto.

Utilizzare solo da personale medicale specializzato con indumenti di protezione.

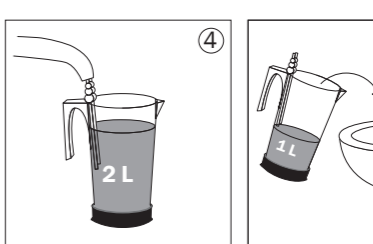
NL
Toepassing
Gebruik de AlproJet MixCup alleen met de AlproJet-series!

AlproJet-D: 5 % toepassingsconcentratie
AlproJet-DD: 2 % toepassingsconcentratie
AlproJet-W: 5 % toepassingsconcentratie

Voor één toepassing is 2 L gebruiksklare oplossing nodig. Doseer hiervoor concentra-t van **AlproJet** via de doseerkamer van de doseerfles (fig. 1) en vul de **AlproJet MixCup** (fig. 2) met drinkwater (kamertemperatuur) tot 2 L gebruiksklare oplossing (fig. 3). Zuig daarna 1 L van de gebruiksklare oplossing op via de afzuigbuizen (fig. 4) en giet de resterende 1 L in de spuugbak (fig. 5). Laat vervolgens ten minste 60 minuten inwerken en spoel de afzuigbuizen en de spuugbak beide aspirationsrør og spyttebakken grondig met water.

Volg bij gebruik van de AlproJet MixCup met AlproJet-D, AlproJet-DD en AlproJet-W de instructies op het betreffende productlabel.

Toepassing alleen door gekwalificeerd medisch personeel met geschikte beschermende kleding.



SE
Användning
Använd endast AlproJet MixCup tillsammans med AlproJet-serien!

AlproJet-D: 5 % användningskoncentration
AlproJet-DD: 2 % användningskoncentration
AlproJet-W: 5 % användningskoncentration

2 L bruksfärdig lösning behövs för en användning. Dosera **AlproJet** koncentratet genom att använda doseringsflaskans doseringskammare (fig. 1) och fyll på **AlproJet MixCup** (fig. 2) med dricksvatten (rumstemperatur) så den totala volymen blir 2 L (fig. 3) av en bruksfärdiga lösningen. Aspirera därefter 1 L av den bruksfärdige lösningen genom sugslangarna (fig. 4) och håll den återstående litern i fontänskålen (fig. 5). Låt verka i minst 60 minuter och skölj därefter sugslangarna och fontänskå-len noggrant med vatten precis innan du börjar arbeta.

När du använder AlproJet MixCup med AlproJet-D, AlproJet-DD och AlproJet-W, följ instruktionerna på etiketten respektive produkt.

Får endast användas av personal med medicinsk expertutbildning med skydds-kläder.

DK
Anvendelse
Brug kun AlproJet MixCup sammen med AlproJet-serien!

AlproJet-D: 5 % påføringskoncentration
AlproJet-DD: 2 % påføringskoncentration
AlproJet-W: 5 % påføringskoncentration

Der skal bruges 2 L brugsklar opløsning til én anvendelse. Klargør **AlproJet**-kon-centrat ved at bruge doseringskammeret i doseringsflasken (fig. 1) til formålet, og fyld **AlproJet MixCup** (fig. 2) op med drikkevand (stuetemperatur), indtil der er 2 L (fig. 3) brugsklar opløsning. Aspirér herefter 1 L brugsklar opløsning igennem aspirationsrø-rene (fig. 4), og hæld den liter, som er tilba-ge, i spyttebakken (fig. 5). Lad opløsningen virke i mindst 60 minutter, og skyl derefter både aspirationsrør og spyttebakke grundigt med vand, inden arbejdet påbegyndes.

Når AlproJet MixCup anvendes med AlproJet-D, AlproJet-DD eller AlproJet-W skal anvisningerne på derespektive produktmærkater følges.

Må kun anvendes af kvalificeret personale med beskyttelsespåkledning.

